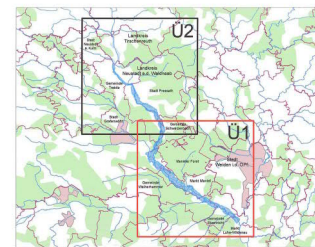


Legende

- Gewässer
- Landkreis
- Gemeinde
- Blattsschnitte
- ermitteltes Überschwemmungsgebiet
- ermitteltes Überschwemmungsgebiet (anderes Verfahren)



Quellen: Geobasisdaten © Landesamt für Vermessung und Geoinformation Bayern, Geocharts: Wasserwirtschaftsamt Weiden

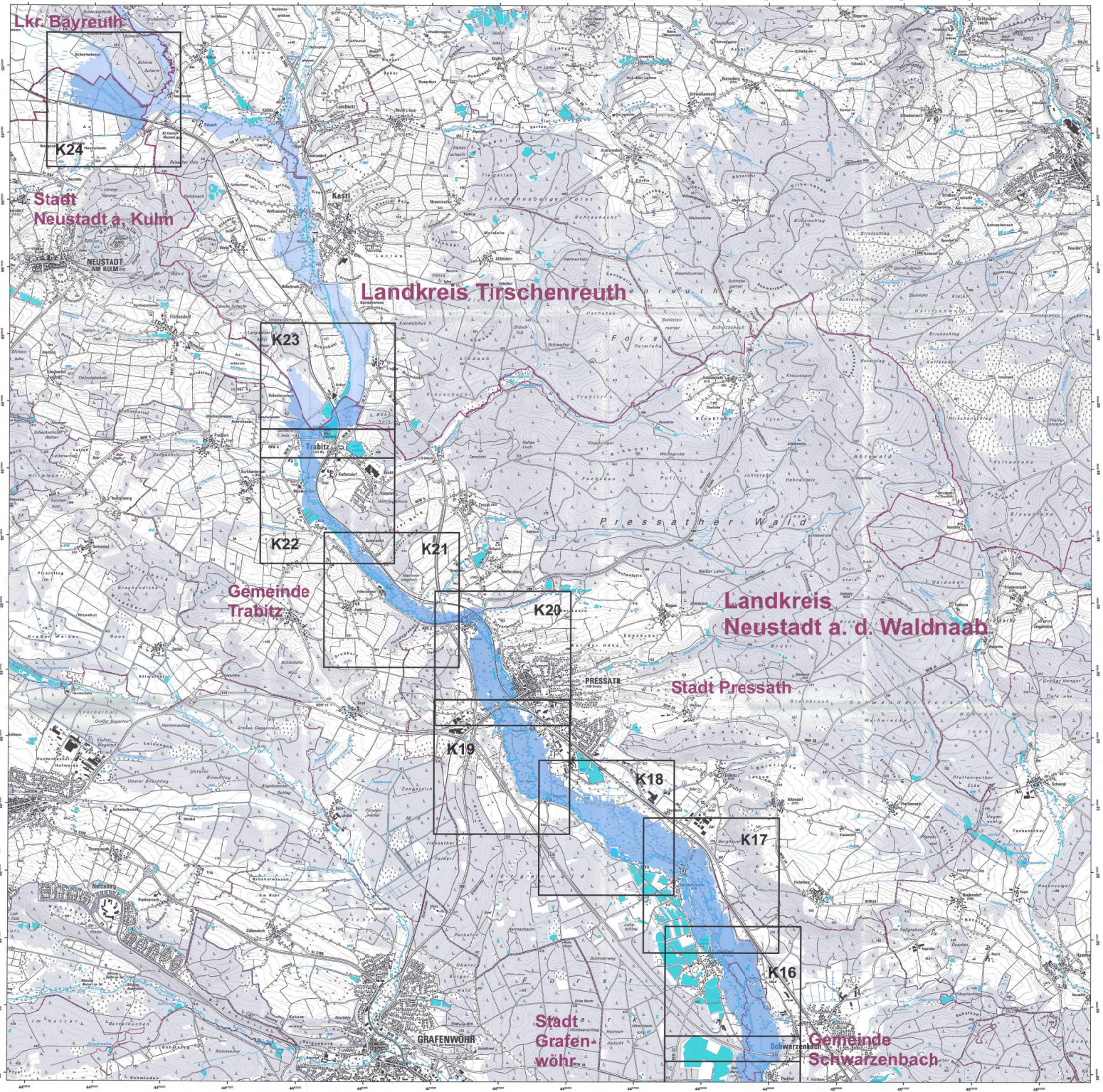
Vorhaben: **Gaw I und II Haidenaab**
 Fluss-km: 0,950 bis 49,250 und 56,500 bis 58,000
Festsetzung des Überschwemmungsgebietes
 Landkreise: Landkreis Neustadt a. d. Waldnaab
 Kommunen: Neustadt a. d. Waldnaab, Markt Luhe-Wildenau, Markt Mantel, Markt Weiden i. d. OPf., Markt Weierhammer, Markt Grafenwöhr, Markt Schwarzenbach

Maßstab: 1:25.000
Übersichtskarte


Entwurfsverfasser: **Wasserwirtschaftsamt Weiden**
 Datum: 14.01.2022

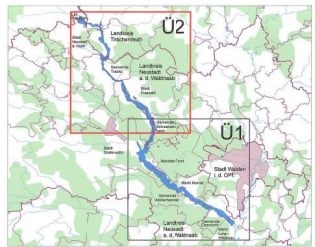
Plan-Nr.: **01**
 Landkreise Neustadt a. d. Waldnaab
 Legende zur Festsetzung des Überschwemmungsgebietes an der Weidenau
 Karte gem. § 7 Abs. 1 Satz 1 des Überschwemmungsgebietsgesetzes
 Entwurfsverfasser: **Wasserwirtschaftsamt Weiden**
 Datum: 14.01.2022

Anrede: Herr/Lady
 Datum: Herr/ Fra
 Entworfen: Gießner
 Gezeichnet: Dieg, 2021 Gießner
 Geprüft: Spitzschütz



Legende

-  Gewässer
-  Landkreis
-  Gemeinde
-  Blattschnitte
-  ermitteltes Überschwemmungsgebiet
-  ermitteltes Überschwemmungsgebiet (anderes Verfahren)



Quellen: Geobasisdaten: © Landesamt für Vermessung und Geoinformation Bayern, Geobasisdaten: Wasserwirtschaftsamt Weiden

Vorhaben: **Gev I und II Haidenaab**
 Fluss-km: 0,950 bis 40,200 und 50,800 bis 56,000

Plan-Nr.: **Ü2**

Vorhabenart: **Festsetzung des Überschwemmungsgebietes**
 Landkreise: **Landkreis Neustadt a. d. Waldnaab**
 Gemeinden: **Neustadt a. d. Waldnaab**

Maßstab: **1:20.000**

Entwurfsverfasser: **Wasserwirtschaftsamt Weiden**
 Datum: 12.01.2017

Plan-Nr.: **Ü2**
 Landkreis: **Landkreis Neustadt a. d. Waldnaab**
 Gemeinde: **Neustadt a. d. Waldnaab**
 Entwurfs-Nr.: **17.02.15**
 Entwurfsdatum: **12.01.2017**

Entwurfsverfasser: **Wasserwirtschaftsamt Weiden**
 Datum: **Neustadt a. d. Waldnaab**
 Entworfen: **12.01.2017**
 gezeichnet: **12.01.2017**
 geprüft: **12.01.2017**