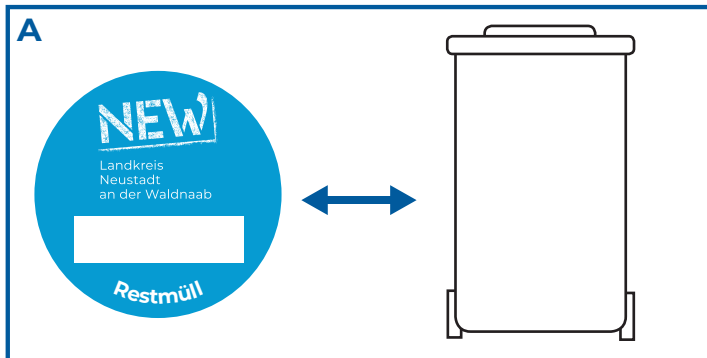


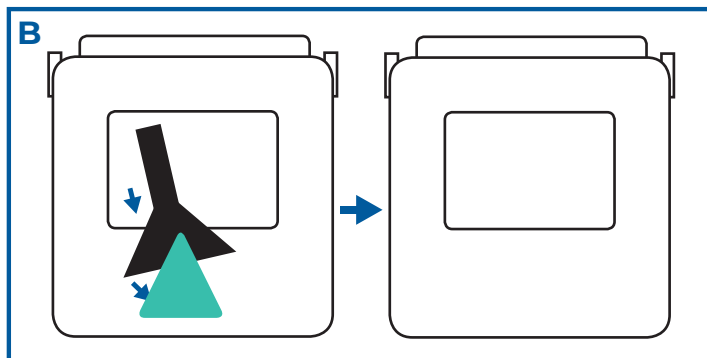
NEW ist, wer es richtig macht.

Beachten Sie bitte unbedingt folgende Hinweise zur Anbringung der neuen Restmüllmarke:



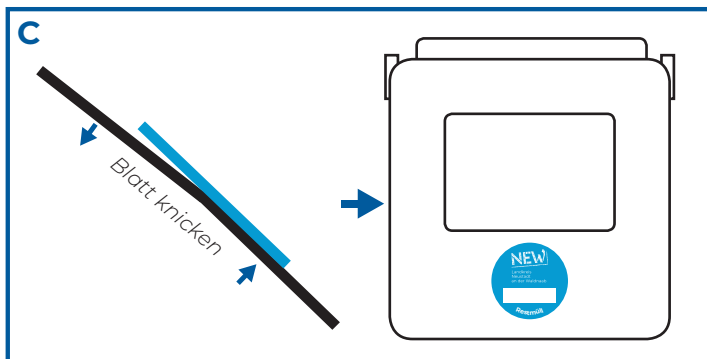
Prüfen Sie zunächst, ob die **Liter-Angabe** auf der Wertmarke mit der Größe Ihrer Restmülltonne **übereinstimmt**.

Klären Sie Unstimmigkeiten **umgehend** mit dem Landratsamt Neustadt an der Waldnaab ab. Informationen finden Sie auch auf unserer Homepage unter www.abfall.neustadt.de



Entfernen Sie alle alten Wertmarken. Die neue Wertmarke nicht auf vorhandene, alte Plaketten kleben. Das Klebefeld muss trocken sowie schmutz- und fettfrei sein.

Die Wertmarke ist **selbstklebend**. Bitte keine zusätzlichen Klebstoffe verwenden.



Wertmarke bitte vorsichtig abziehen, dazu Blatt leicht einknicken und diese **auf eine glatte Stelle oben auf den Deckel** der grauen Restmülltonne mit festem Druck aufkleben. Die Wertmarke kann **nur einmal** aufgeklebt werden.

Durch das Abziehen wird diese ungültig. Das dementsprechende Wort „VOID“ verbleibt auf der Restmülltonne.

**Mit freundlichen Grüßen
Ihr Landratsamt NEW**